

IDENTIFICACIÓN

PA-PD.2 (83)

BARRIO	PEDRIZAS	HOJA	30	PLANEAMIENTO INCORPORADO:	Plan Especial de Reforma Interior "C/ Benito Menni"
--------	----------	------	----	---------------------------	---

Identificación y Localización

Ordenación

Planeamiento y Gestión

Planeamiento incorporado:

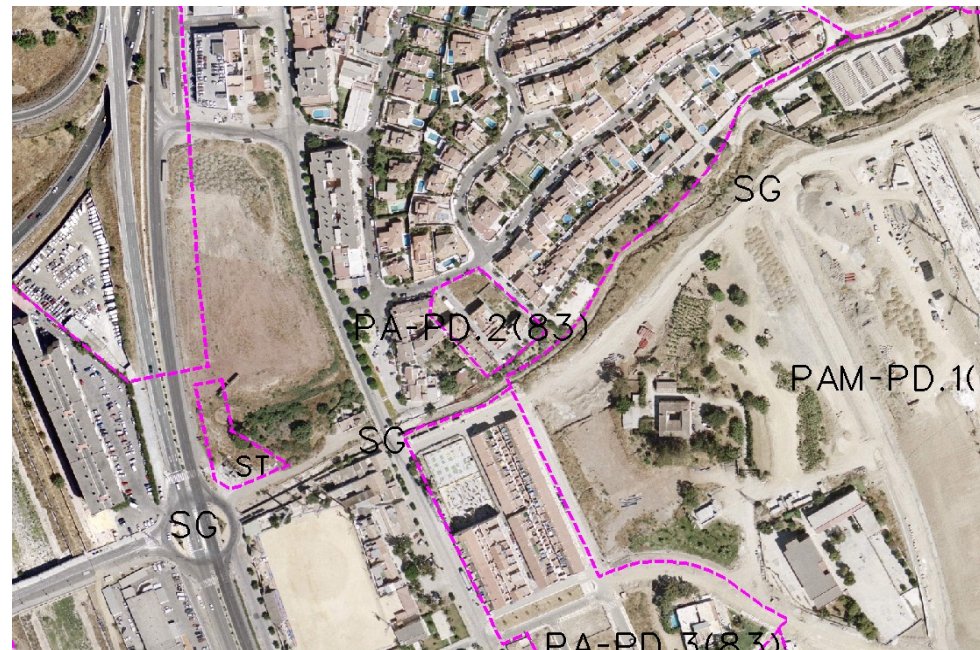
Plan Especial de Reforma Interior "C/ Benito Menni". Aprobación Definitiva: 02-11-91

Gestión Urbanística:

Cesiones

Convenio Urbanístico:

Plan Especial de Infraestructuras Básicas:



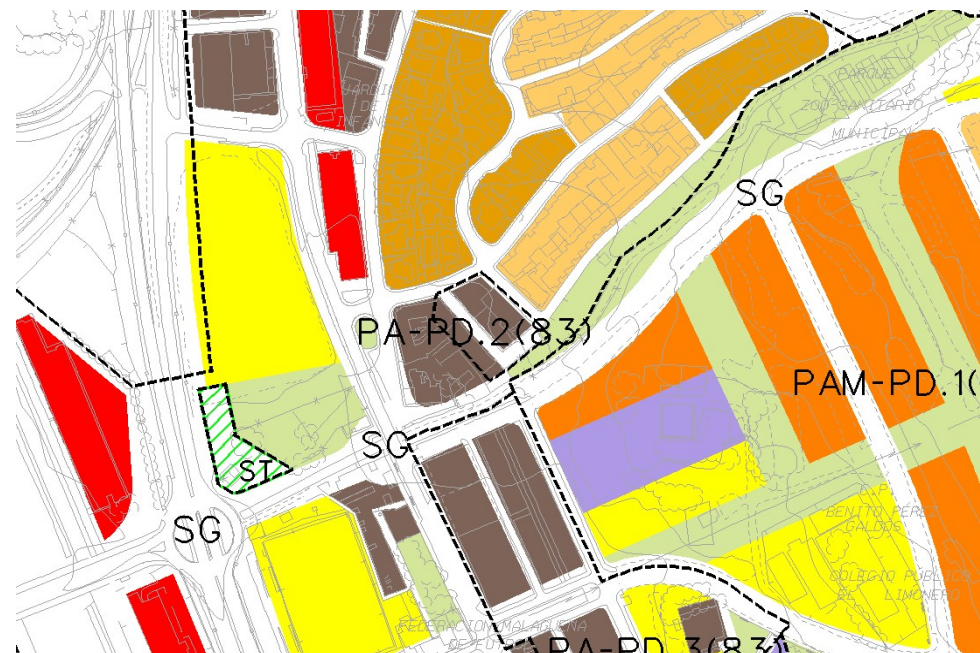
CONDICIONES

1.- Ordenanzas de Aplicación: CTP-1 (PR)

2.- Cesiones:

Viario	m <sup>2</sup> s
	941'00

Ordenación Pormenorizada Completa



DETERMINACIONES

SUPERFICIE DEL ÁMBITO:	2.851,00 m <sup>2</sup> s	Ie m <sup>2</sup> t/m <sup>2</sup> s:	1,21
EDIFICABILIDAD TOTAL:	3.438,00 m <sup>2</sup> t	Uso Global:	Residencial
APROV. MEDIO:	1,21 m <sup>2</sup> t/m <sup>2</sup> s	C.P.H.:	
APROV. SUBJETIVO:	3.094,20 m <sup>2</sup> t/m <sup>2</sup> s	Excesos:	